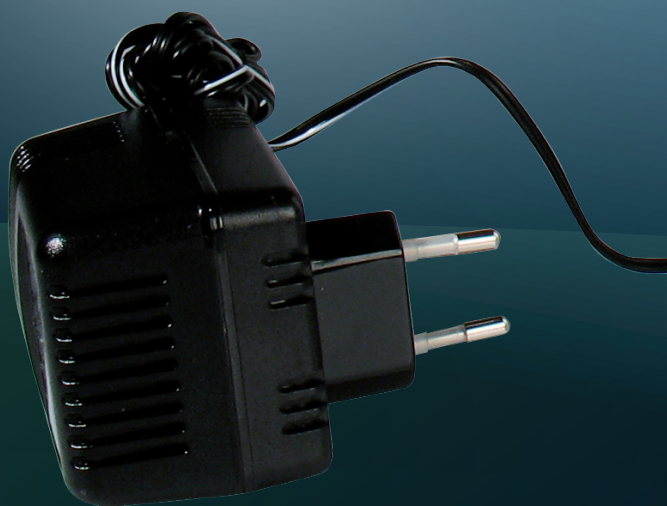


Montageanleitung

Funk-Alarmleuchte mit 868,3 Mhz



Art.-Nr.: 771524



Sicherheitshinweise

Bevor Sie die Funk-Alarmleuchte anschließen und bedienen, lesen Sie bitte die Bedienungsanleitung sorgfältig durch!

Warnung

Verwenden Sie nur geeignetes Werkzeug! Lassen Sie nicht funktionierende Geräte vom Hersteller überprüfen.

Funktionsbeschreibung

Die Funk-Alarmleuchte 771524 dient der Auswertung des Signals von einem Türwächter mit eingebautem Funksender. Im Gerät sind ein Funkempfänger, eine Sirene und ein LED-Blitzlicht integriert. Am Ausgang steht ein potentialfreier Kontakt zur Verfügung. Das Relais hat im Normalfall permanent gezogen. Somit ist auch eine Netzausfall-Meldung gewährleistet. Im Alarmfall fällt das Relais ab, d.h. COM und NO sind im Normalfall geschlossen und im Alarmfall offen. Belastung der Kontakte des Relais: 125 V AC oder 60 V DC/1 A max.

Montage und Anschluss

Den entsprechenden Funk-Türwächter laut dazugehöriger Montageanleitung an der Tür installieren.

Die Funk-Alarmleuchte an geeigneter Stelle montieren. Beachten Sie dazu die in den technischen Daten angegebenen Reichweiten.

Achtung

Bei Komplettbestellungen mit Funk-Türwächter werden diese auf die Funk-Alarmleuchte vorprogrammiert. In diesem Fall dürfen Sie keine Inbetriebnahme mehr vornehmen. Montieren und schließen Sie dann die Geräte laut Bedienungsanleitung und Türnummern-Zuordnung an. Die Geräte sind sofort betriebsbereit.

Sender einlernen (Programmierung)

Übertragen Sie die Codes folgendermaßen auf die Funk-Alarmleuchte:

1. Drücken Sie kurz (< 1,6 Sekunden) die Programmierstaste.
Der Programmiermodus wird aktiviert. Die LED blinkt.
2. Lösen Sie den Türwächter aus. Wenn der Code gespeichert wurde, leuchtet die LED für 4 Sekunden und blinkt dann wieder. Bringen Sie den Türwächter wieder in die Ausgangsposition zurück.
3. Wiederholen Sie Schritt 2 mit Ihren weiteren Sendern.
4. Wechseln Sie durch 3x kurzes Drücken der Programmierstaste in den Betriebsmodus.

Wenn alle Speicherplätze belegt sind, blinkt die LED für ca. 4 Sekunden schnell.

Hinweis: Auch bei längerem Stromausfall bleibt die Programmierung erhalten.

Einzelne Sendercodes löschen

Im Löschmodus können Sie einzelne Sendercodes gezielt löschen:

1. Halten Sie die Programmierstaste länger als 1,6 Sekunden gedrückt.
Der Löschmodus wird aktiviert. Die LED blinkt sehr schnell.
2. Drücken Sie die gewünschte Kanaltaste Ihres Senders. Wenn der Sendercode gelöscht wurde, blinkt die LED für ca. 4 Sekunden und blinkt dann weiter schnell.
3. Wiederholen Sie Schritt 2 mit einem anderen Sender oder drücken Sie kurz die Programmierstaste (< 1,6 Sekunden), um in den Betriebsmodus zurückzukehren.

Reset (Speicher komplett löschen)

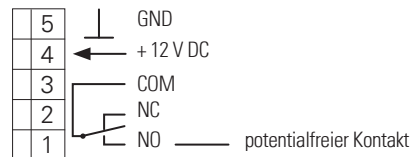
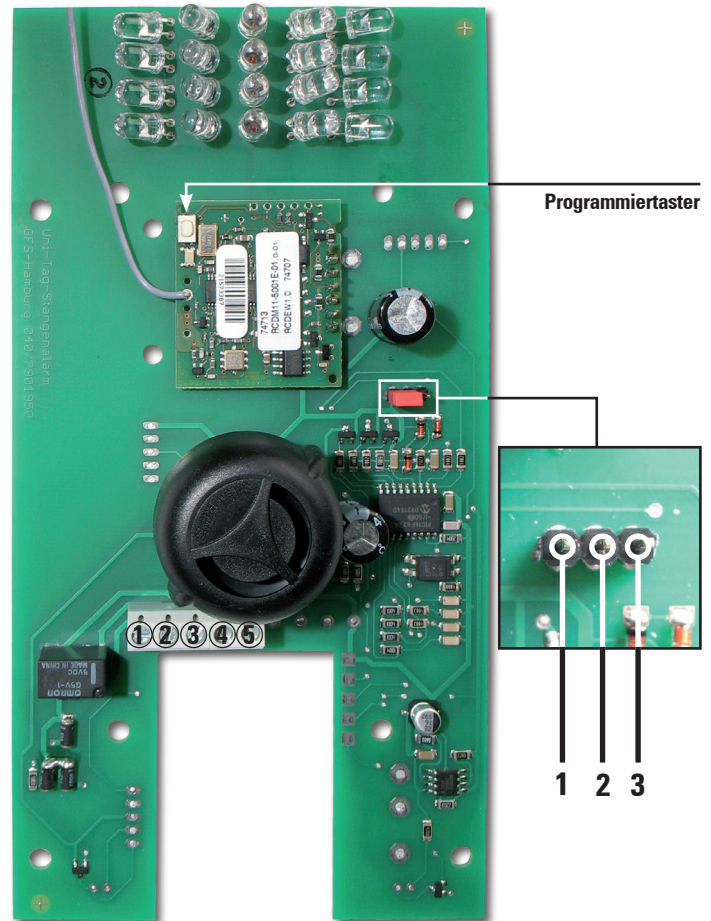
Im Resetmodus können Sie alle im Funkrepeater gespeicherten Sendercodes löschen:

1. Halten Sie die Programmierstaste länger als 1,6 Sekunden gedrückt.
Der Löschmodus wird aktiviert. Die LED blinkt sehr schnell.
2. Drücken Sie die Programmierstaste erneut länger als 1,6 Sekunden.
Wenn der Speicher komplett gelöscht wurde, leuchtet die LED für ca. 4 Sekunden und blinkt dann weiter.
3. Drücken Sie kurz die Programmierstaste, um in den Betriebsmodus zurückzukehren.

Technische Daten

Frequenz	868,30 MHz
Versorgungsspannung	12 V DC
Betriebstemperatur	-20° C bis +60° C
Reichweite	< 30 m

Hinweis: Es kann nur ein einziger Repeater verwendet werden.



Jumper gesteckt

Pos. 1-2: Die Sirene wird nach 3 Minuten abgeschaltet, die Blitzleuchte bleibt bis zum Unscharfschalten aktiv.

Pos. 2-3: Die Sirene ist für die gesamte Dauer des Alarms aktiviert.

Allgemeine Informationen

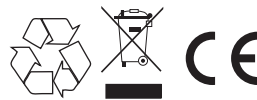
Konformität:

Dieses Produkt erfüllt die wesentlichen Anforderungen der R&TTE-Richtlinie 1999/5/EG. Die Konformitätserklärung können Sie bei Ihrem Lieferanten anfordern.

Entsorgungshinweis

Entsorgen Sie das Altgerät über eine Sammelstelle für Elektronikschrott oder über Ihren Fachhändler. Entsorgen Sie das Verpackungsmaterial in die Sammelbehälter für Pappe, Papier und Kunststoffe.

Altgeräte dürfen nicht mit dem Hausmüll entsorgt werden.



Gewährleistung

Innerhalb der gesetzlichen Garantiezeit beseitigen wir unentgeltlich die Mängel des Gerätes, die auf Material- oder Herstellungsfehlern beruhen, durch Reparatur oder Umtausch. Die Garantie erlischt bei Fremdeingriff.

Kundendienst

Sollten trotz sachgerechter Handhabung Störungen auftreten oder wurde das Gerät beschädigt, wenden Sie sich bitte an folgende Adresse: